

FLEXI-TILE® 5 GRANIT

Die spektakuläre Granit Kollektion bietet ein elegantes und **modernes Designelement** für **Bodenbeläge** im **Handel** und **Wohnbereich**. Die Fliesen wurden entwickelt, um die **optische Schönheit** und Stärke, welche **Naturgranit** besitzt, zu reflektieren und bieten eine perfekte Alternative zu traditionellen Keramikfliesen oder Steinboden.

Anwendungen



Einzelhandel



Schuleinrichtungen



Ausstellungen



Wohnräume



Fitness

Verfügbare Farben



Elegante Oberfläche



Dunkle & helle Wahlmöglichkeiten



Erschwingliche Alternative zu echtem Granit



Anti-Rutsch-Eigenschaften



Protects



Einfache Installation



Umweltfreundlich

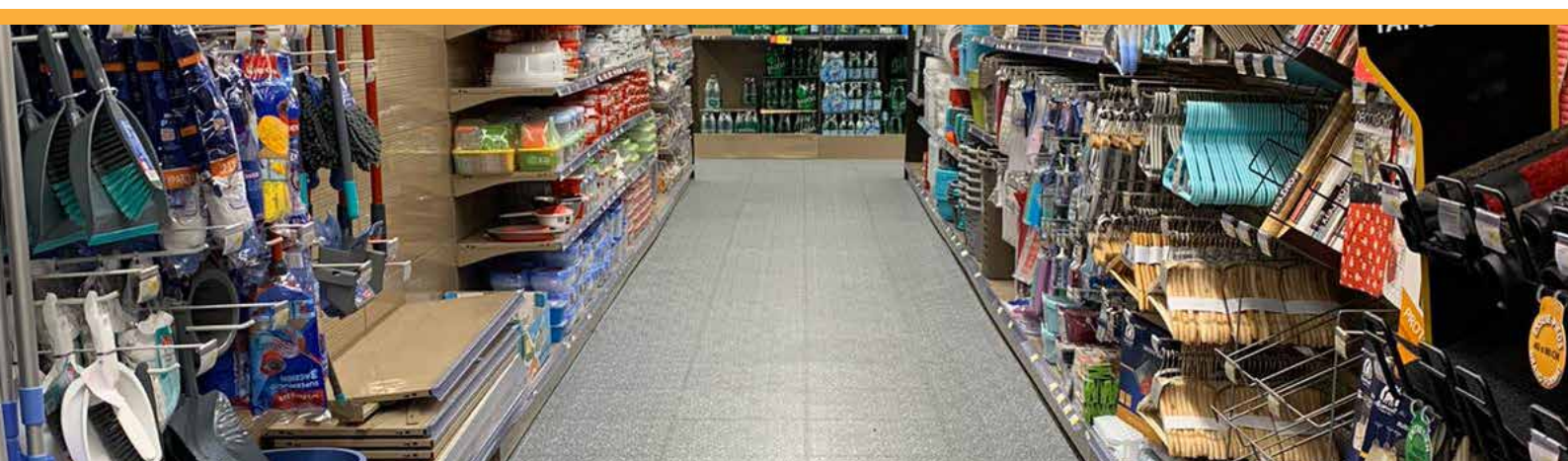


Geringer Wartungsaufwand



Beständig gegen die meisten Chemikalien

* Für Details, wann eine Verklebung erforderlich ist, siehe Radtyp & Zuladungs-Anleitung (Belastungsgrenzen)



FLEXI-TILE® 5 GRANIT

Technische Spezifikation

| STANDARD | Material (PVC) Gewicht (kg) | Polyvinylchlorid 1.5kg / Fliese |
|-----------------|--|------------------------------------|
| | Fliesen Abmessungen | 516 x 516mm |
| BS EN 428 | Dicke | 4.5 ± 0.2 |
| BS EN 423 | Fleckenbeständigkeit | √ |
| BS EN 425 | Stuhlrollenversuch | √ |
| BS EN 427 | Rechtwinkligkeit & Geradheit | <0.05 |
| BS EN 660-2 | Abriebfestigkeit (Verschleißgruppe) | T |
| BS EN 649 | Klasse 34 - Handelsgewerbe / sehr schwer | √ |
| BS EN 649 | Klasse 43 - Leichtindustrie / Sehr schwer | √ |
| BS EN 20105 | B02 Lichtechtheit | >7 |
| BS EN 433 | Resteindruck (mm) | ≤0.10 |
| BS EN ISO 140-8 | Trittschallminderung (Db) | 16 |
| BS EN 434 | Dimensionsstabilität (%) | 0.11 |
| BS EN 434 | Schüsselung nach Wärmeeinwirkung (mm) | 0.15 |
| BS EN 14041 | Europäischer Baumaterial-Standard | √ |
| BS EN 13501 | Klassifizierung des Brandverhaltens (Klasse) | Bfl-S1 |
| BS EN 14184 | Formaldehyd Gehalt (Klasse) | E1 (CWFT) |
| BS EN 12667 | Thermischer Widerstand (m ² K/W) | 0.03807 |
| EN 1081 | Elektrischer Widerstand (Ohm) | ≤10 ¹⁴ Ω |
| BS EN 1815 | Elektrostatisches Verhalten (Kv) | <2.0 |
| BS EN 13893 | Rutschhemmung (Klasse) | DS |
| DIN 51130 | Deutsche Norm Rutschhemmung (Klasse) | R10 |
| DIN 53516 | Mechanische Beständigkeit | 17N/mm ² |
| EC 19072006 | REACH-konform | √ |
| SHORE A | Härte | 92 |